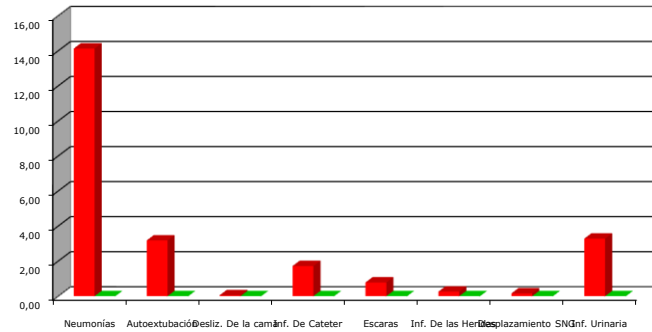


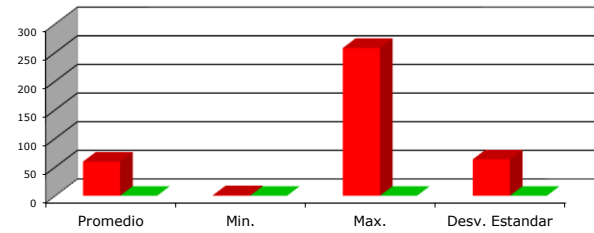
## Complicaciones

	General	%	Su Hospital	%
Neumonías	105	14,13	0	####
Autoextubación	61	3,18	0	####
Desliz. De la cama	1	0,05	0	####
Inf. De Cateter	33	1,72	0	####
Escaras	15	0,78	0	####
Inf. De las Heridas	5	0,26	0	####
Desplazamiento SNG	3	0,16	0	####
Inf. Urinaria	63	3,28	0	####
<b>Total Pacientes</b>	<b>1918</b>	<b>100</b>	<b>0</b>	<b>100</b>
<b>Episodios ARM</b>	<b>743</b>			



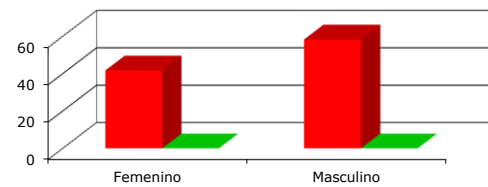
## Edad

	General	Su Hospital
Promedio	59,6	0
Min.	1	0
Max.	258	0
Desv. Estandar	63,61	0
Mediana	28	0



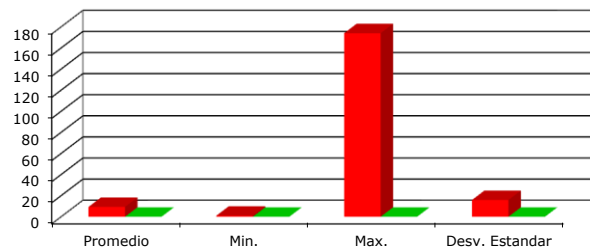
## Sexo

	General	%	Su Hospital	%
Femenino	800	41,71	0	####
Masculino	1118	58,29	0	####
<b>General</b>	<b>1918</b>	<b>100</b>	<b>0</b>	<b>100</b>



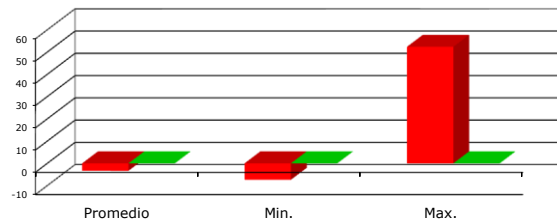
## Estadia

	General	Su Hospital
Promedio	9,34	0
Min.	1	0
Max.	174	0
Desv. Estandar	15,88	0
Mediana	4	0



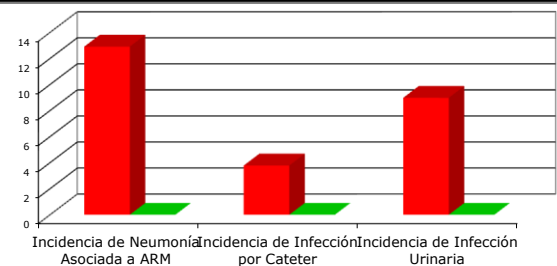
## PIM2 y Probabilidad de Mortalidad (% +)

	General	% +	Su Hospital	% +
Promedio	-3,36	8,27	0	0
Min.	-7,39		0	
Max.	52,37		0	
Desv. Estandar	2,55		0	



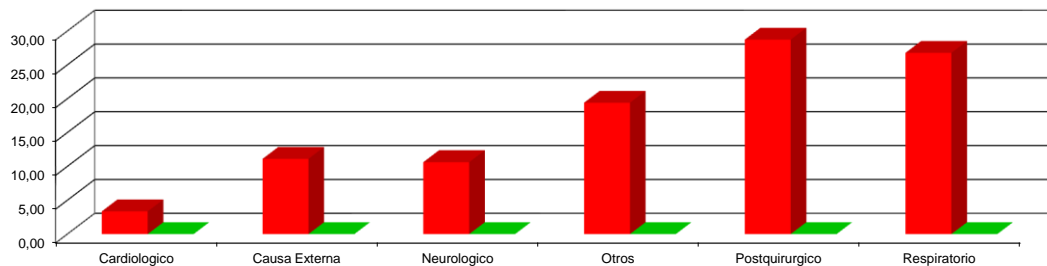
## Estándares de Calidad (cada 1000 días)

	General	Su Hospital
Incidencia de Neumonía Asociada a ARM	12,91	0
Incidencia de Infección por Cateter	3,78	0
Incidencia de Infección Urinaria	8,98	0



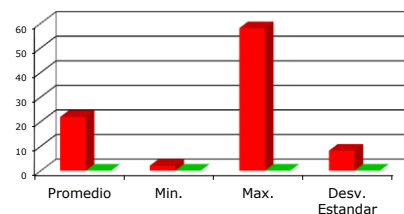
## Patología Ingreso

	General	%	Su Hospital	%
Cardiologico	62	3,36	0	#iDIV/0!
Causa Externa	205	11,11	0	#iDIV/0!
Neurologico	196	10,62	0	#iDIV/0!
Otros	358	19,40	0	#iDIV/0!
Postquirurgico	530	28,73	0	#iDIV/0!
Respiratorio	494	26,78	0	#iDIV/0!
<b>Total Pacientes</b>	<b>1845</b>	<b>100</b>	<b>0</b>	<b>100</b>



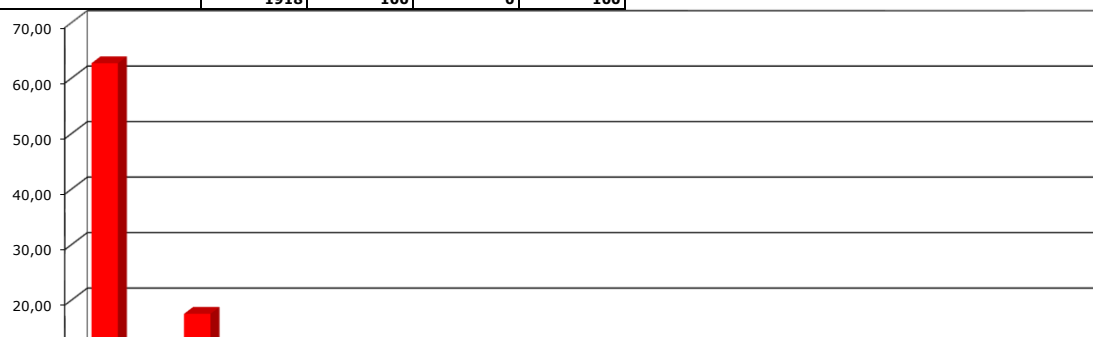
## Tiss 28

	General	Su Hospital
Promedio	21,87	0
Min.	2	0
Max.	58	0
Desv. Estandar	8,14	0



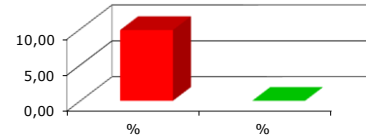
## Resultado al alta de la UCI

	General	%	Su Hospital	%
Alta piso internación	1202	62,67	0	#iDIV/0!
Alta domiciliaria	336	17,52	0	#iDIV/0!
Alta voluntaria	3	0,16	0	#iDIV/0!
Centro de atención de pcte.crónico	0	0,00	0	#iDIV/0!
Fallece	189	9,85	0	#iDIV/0!
Homecare	21	1,09	0	#iDIV/0!
Otra	34	1,77	0	#iDIV/0!
Se traslada a otra institución	90	4,69	0	#iDIV/0!
Se traslada a otra UTI	3	0,16	0	#iDIV/0!
Terapia Intermedia	35	1,82	0	#iDIV/0!
Unidad Coronaria	5	0,26	0	#iDIV/0!
<b>Total Pacientes</b>	<b>1918</b>	<b>100</b>	<b>0</b>	<b>100</b>



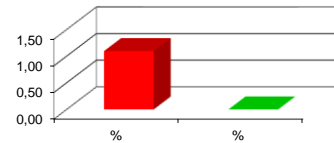
## Mortalidad Real

	General	%	Su Hospital	%
Fallecidos	189	9,85	0	#iDIV/0!
Total Pacientes	1918	100	0	100



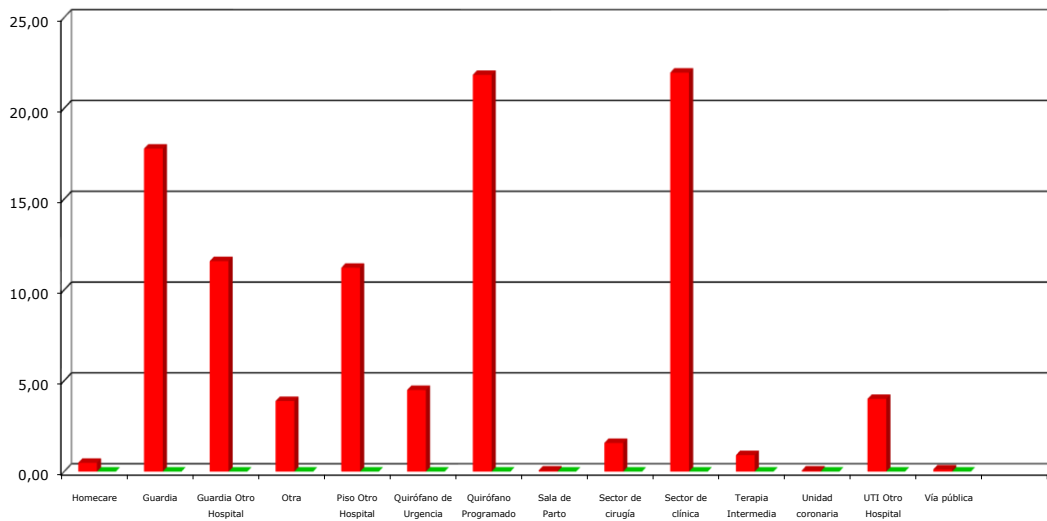
## Reingresos

	General	%	Su Hospital	%
Reingresos	21	1,09	0	#iDIV/0!
Total Pacientes	1918	100	0	100



## Procedencia

	General	%	Su Hospital	%
Homecare	8	0,49	0	#iDIV/0!
Guardia	293	17,78	0	#iDIV/0!
Guardia Otro Hospital	191	11,59	0	#iDIV/0!
Otra	64	3,88	0	#iDIV/0!
Piso Otro Hospital	185	11,23	0	#iDIV/0!
Quirófano de Urgencia	74	4,49	0	#iDIV/0!
Quirófano Programado	360	21,84	0	#iDIV/0!
Sala de Parto	1	0,06	0	#iDIV/0!
Sector de cirugía	26	1,58	0	#iDIV/0!
Sector de clínica	362	21,97	0	#iDIV/0!
Terapia Intermedia	15	0,91	0	#iDIV/0!
Unidad coronaria	1	0,06	0	#iDIV/0!
UTI Otro Hospital	66	4,00	0	#iDIV/0!
Vía pública	2	0,12	0	#iDIV/0!
Total Pacientes	1648	100	0	100



## Procedimientos

	General	%	Su Hospital	%
ARM	1139	23,57	0	#iDIV/0!
CVC	1456	30,13	0	#iDIV/0!
SE	78	1,61	0	#iDIV/0!
SF	1075	22,24	0	#iDIV/0!
SNG	1085	22,45	0	#iDIV/0!
Total Procedimientos	4833	100	0	100

